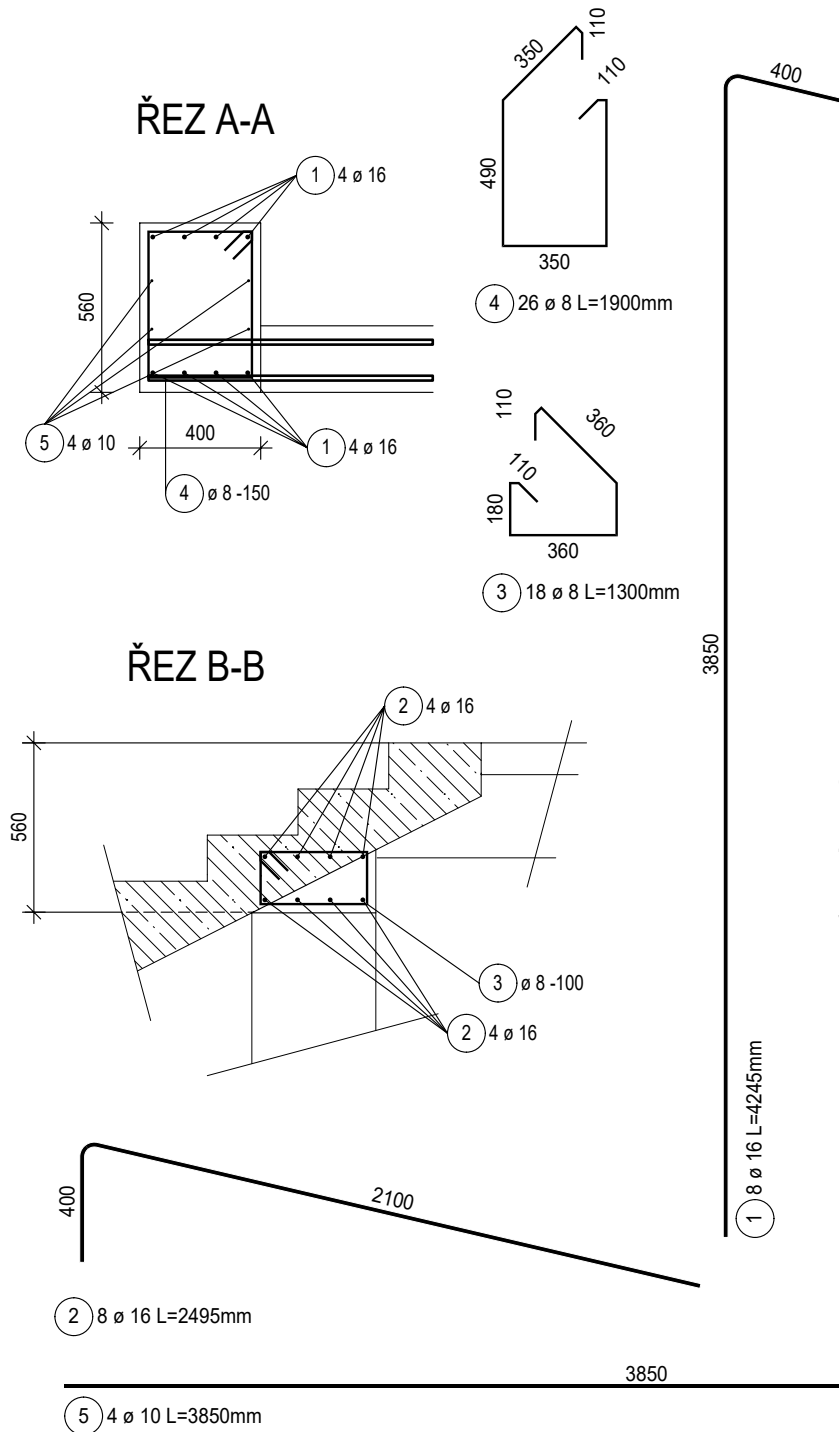
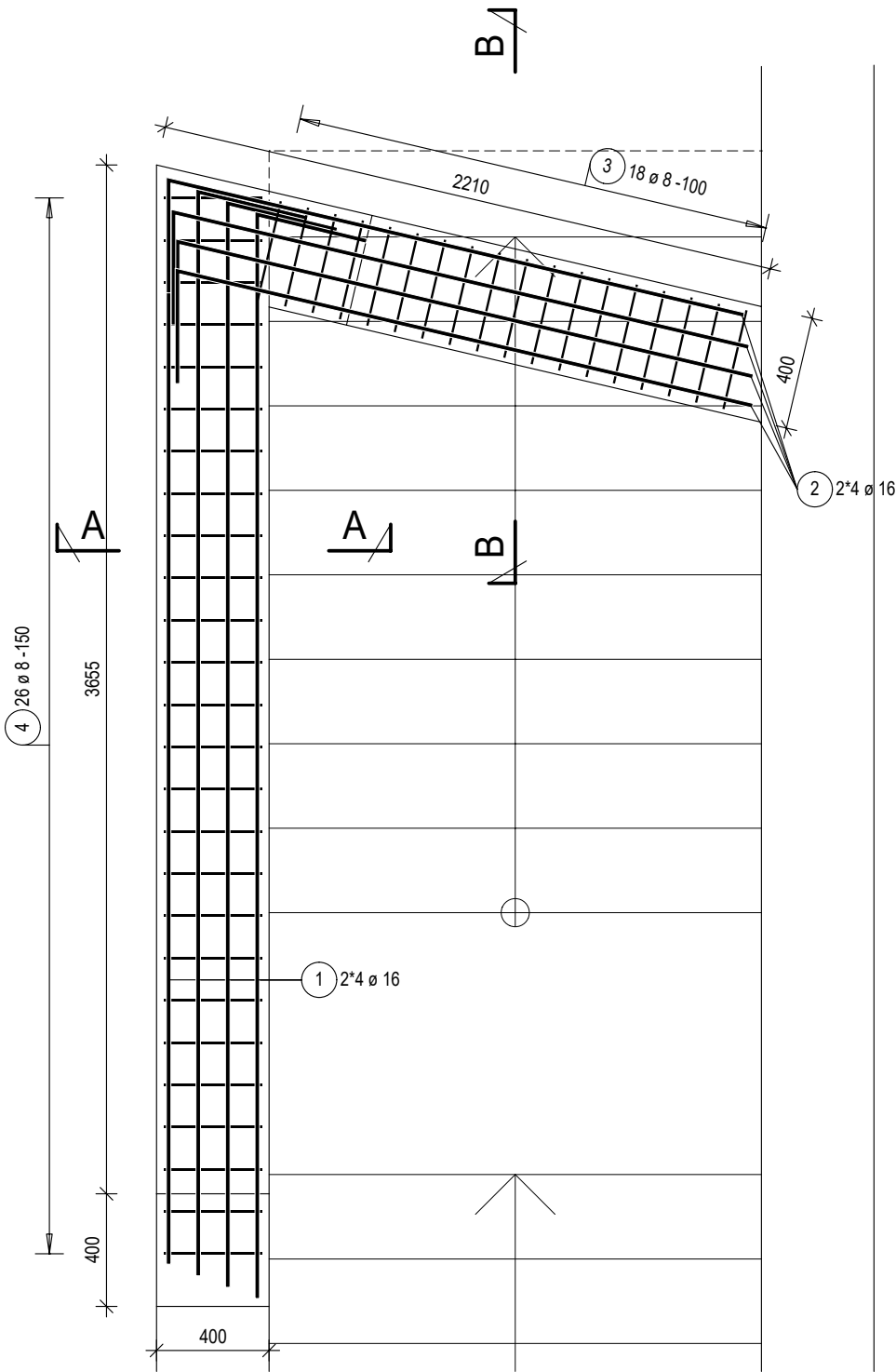


PRŮVLAK (P1) - 1x
PŮDORYS



POL.	Ø PRUTU / TYP SÍTĚ	DÉLKA [m]	ŠÍŘKA [m]	PLOCHA [m2]	KS	DÉLKA/PLOCHA CELKEM [m]/[m2]	HMOTNOST [kg/m]/[kg/m2]	HMOTNOST CELKEM [kg]
OCEL	B500B							
1	16	4.25			8	33.96	1.580	53.66
2	16	2.50			8	19.96	1.580	31.54
3	8	1.30			18	23.40	0.395	9.24
4	8	1.90			26	49.40	0.395	19.51
5	10	3.85			4	15.40	0.617	9.50
CELKEM OCEL B500B								123.45
HMOTNOST VÝZTUŽE CELKEM [kg]								123.45

TENTO VÝKRES NENAHRÁŽUJE VÝROBNÍ DOKUMENTACI. VÝROBNÍ DOKUMENTACI JE NUTNO ZPRACOVAT PODLE PROPOZIC TOHOTO VÝKRESU A STAVEBNÍ ČÁSTI DOKUMENTACE.

V RÁMCI BOURACÍCH PRACÍ JE NUTNÉ PROZKOUMAT A POSOUDIT VEŠKERÉ PONECHÁVANÉ NOSNÉ KONSTRUKCE, ZEJMÉNA PRVKY OCELOVÉ. V PŘÍPADĚ POTŘEBY BUDOU PŘIJATA NÁSLEDNÁ OPATŘENÍ.

BETON C30/37 - XC1 - CI 0,2 - Dmax 22 mm - S4
OCEL B500B (10 505-R, SÍTĚ KARI)

KRYTÍ 25 mm

±0,000 = 409,430 m n. m.

HYNEK STIEHL STATIKA STAVBY		Slepá 308 541 01 Trutnov stiehl@stiehl.cz 603 208 763	
zodpovědný projektant: ING. HYNEK STIEHL		datum: 10. 2020	
vypracoval: ING. MICHAELA ŠIMKOVÁ		měřítko: 1:25	
stavebník: MĚSTO TRUTNOV Slovánské náměstí 165, 541 16 Trutnov		formát: 2x A4	
		číslo zakázky: 2168/19	
TRUTNOV - REKONSTRUKCE KINA VESMÍR Nábřeží Václava Havla 20, na st. p. č. 1053, k. ú. Trutnov		D.1.2 STAVEBNĚ KONSTRUKČNÍ ŘEŠENÍ	
VÝZTUŽ PRŮVLAKU 1.NP (P1)		DPS	
		výkres č. D.1.2.b.40	

